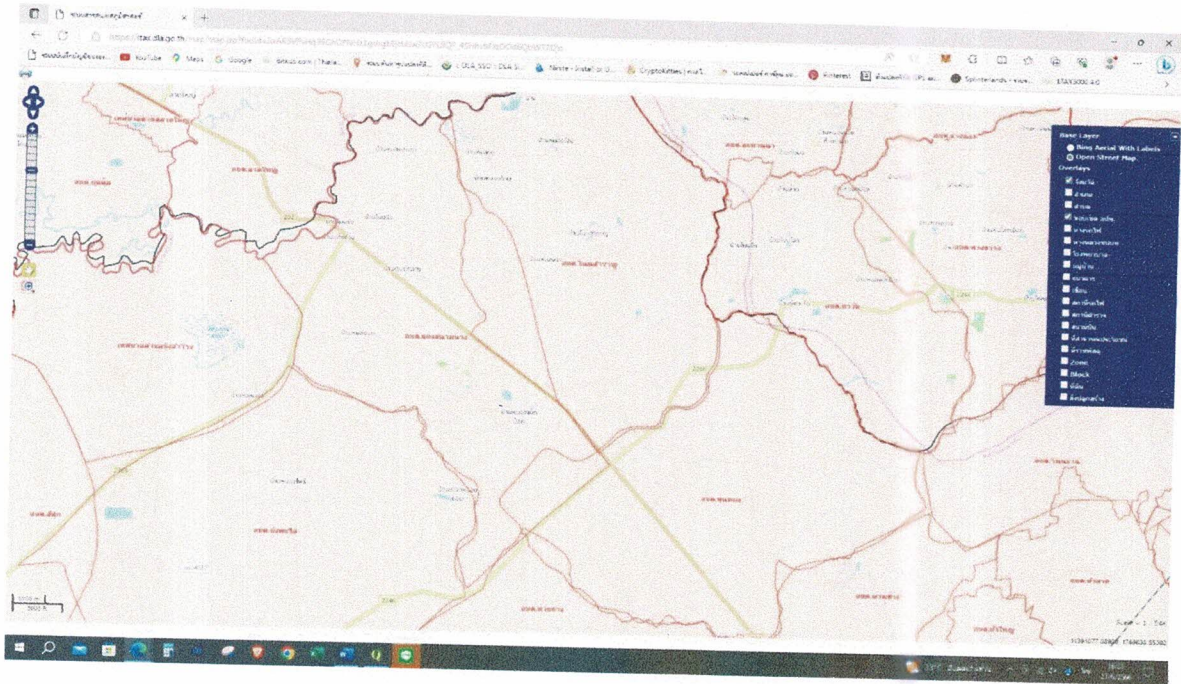
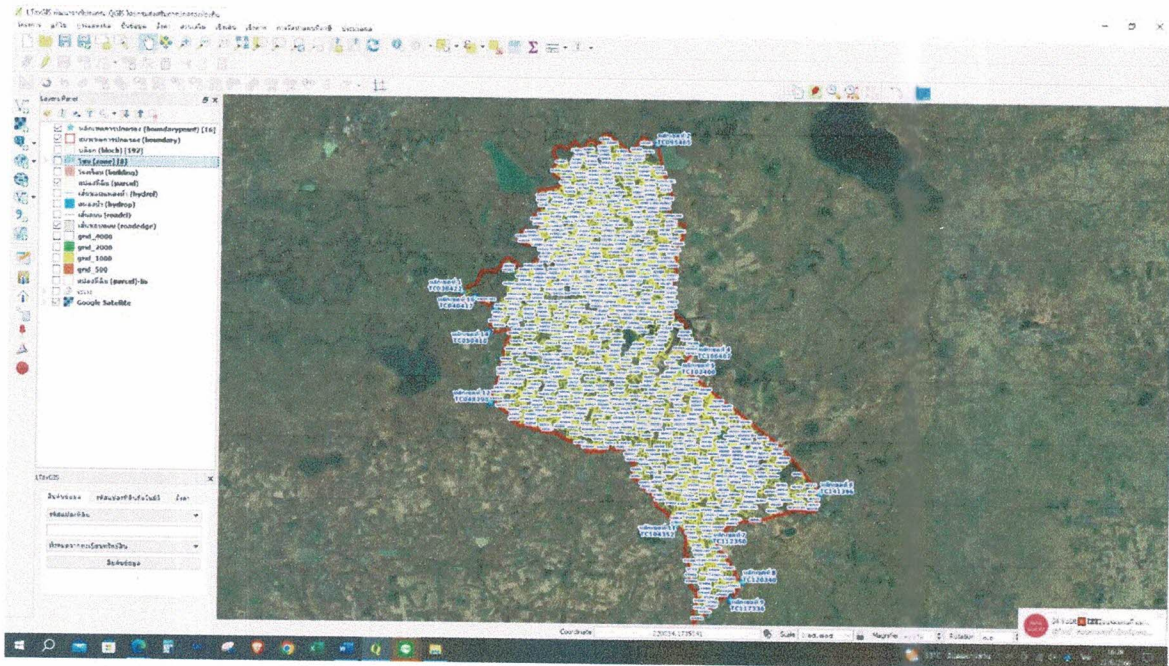
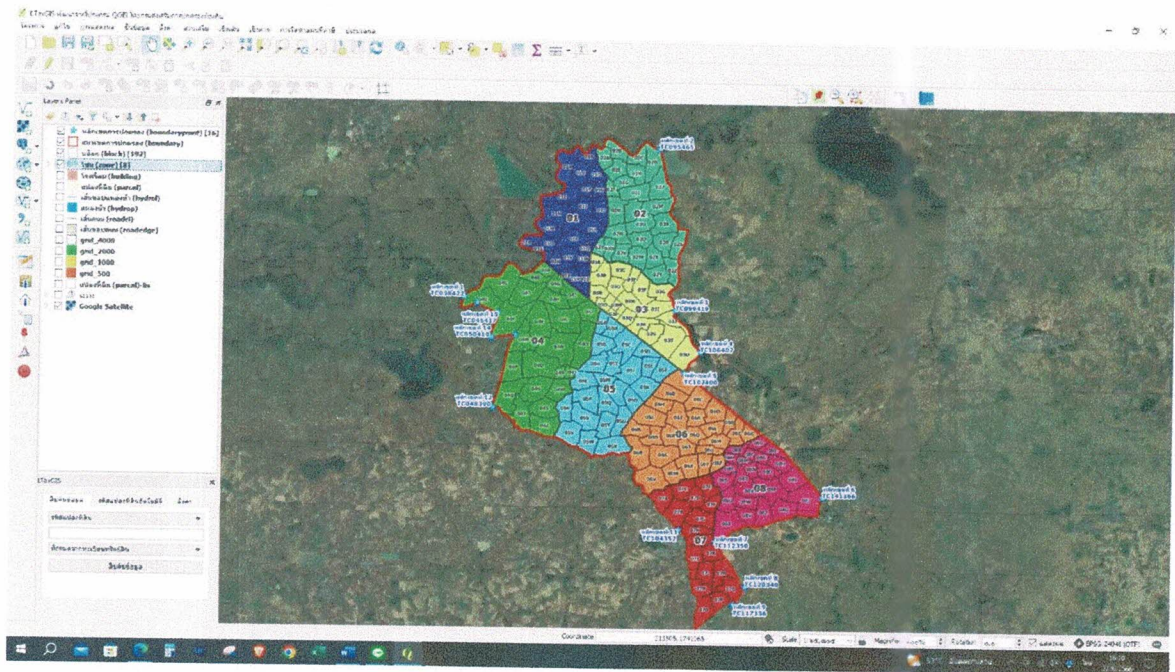


๑. ข้อมูลที่ได้จาก dla ระบบสารสนเทศ

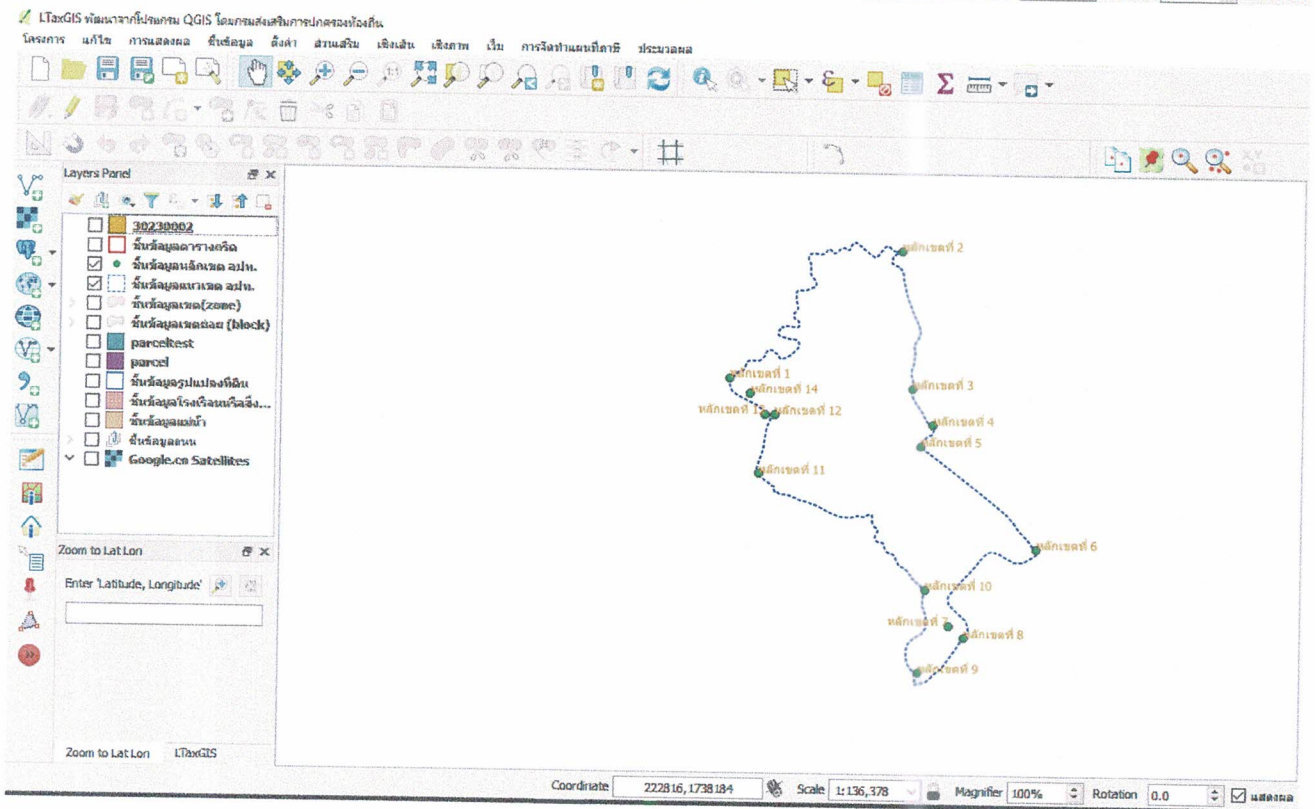
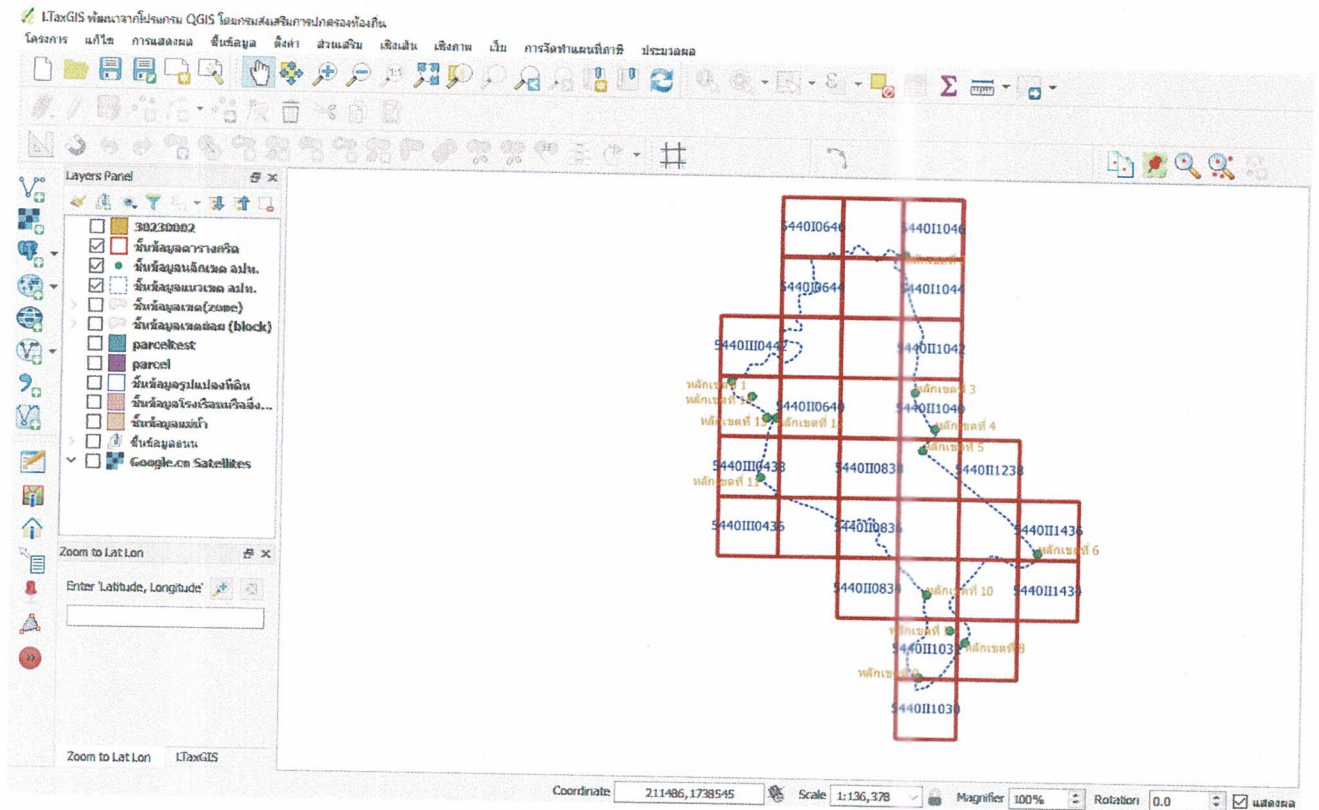


๒. ภาพหน้าจอการเข้าใช้งานโปรแกรมระบบสารสนเทศภูมิศาสตร์ (LTAX GIS)

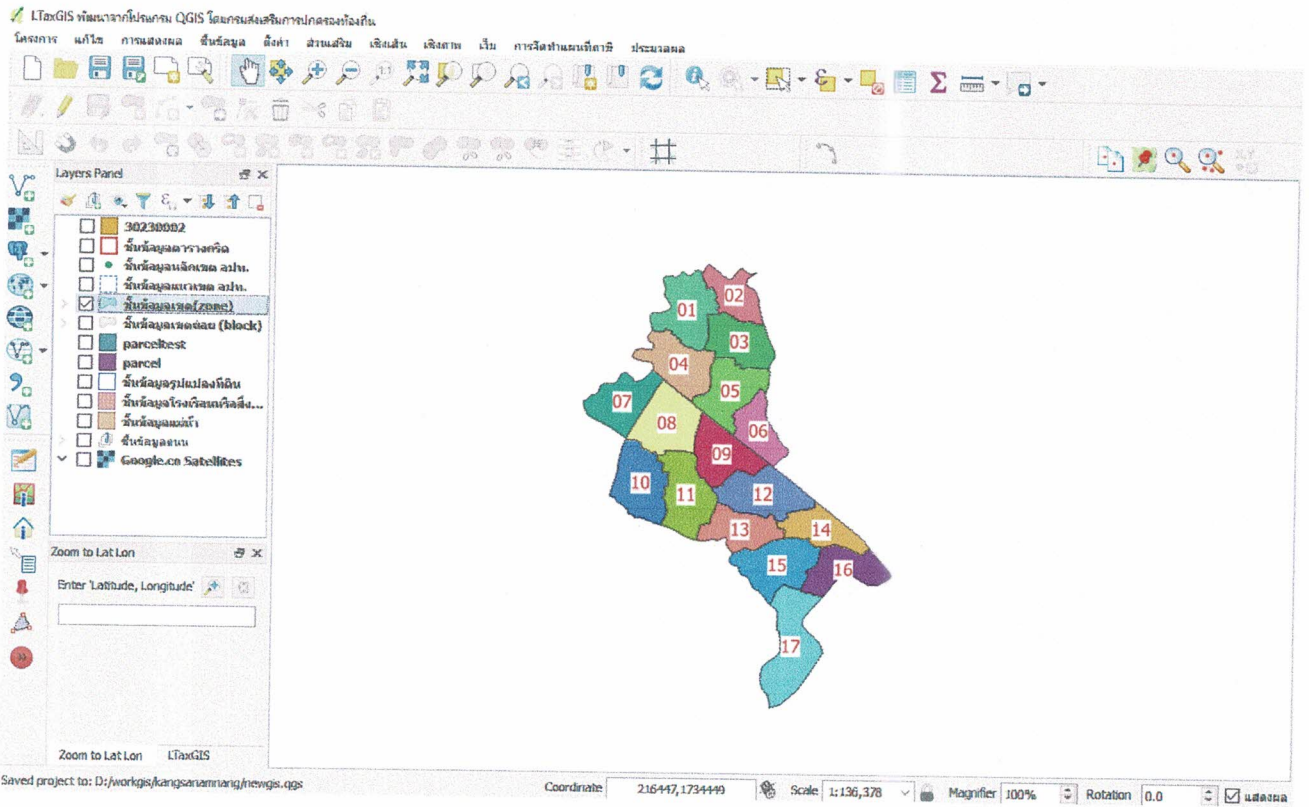


๕๕. การจัดทำแผนที่แม่บท เพื่อจัดทำแผนที่ภาษีและทะเบียนทรัพย์สินขององค์กรปกครองส่วนท้องถิ่น

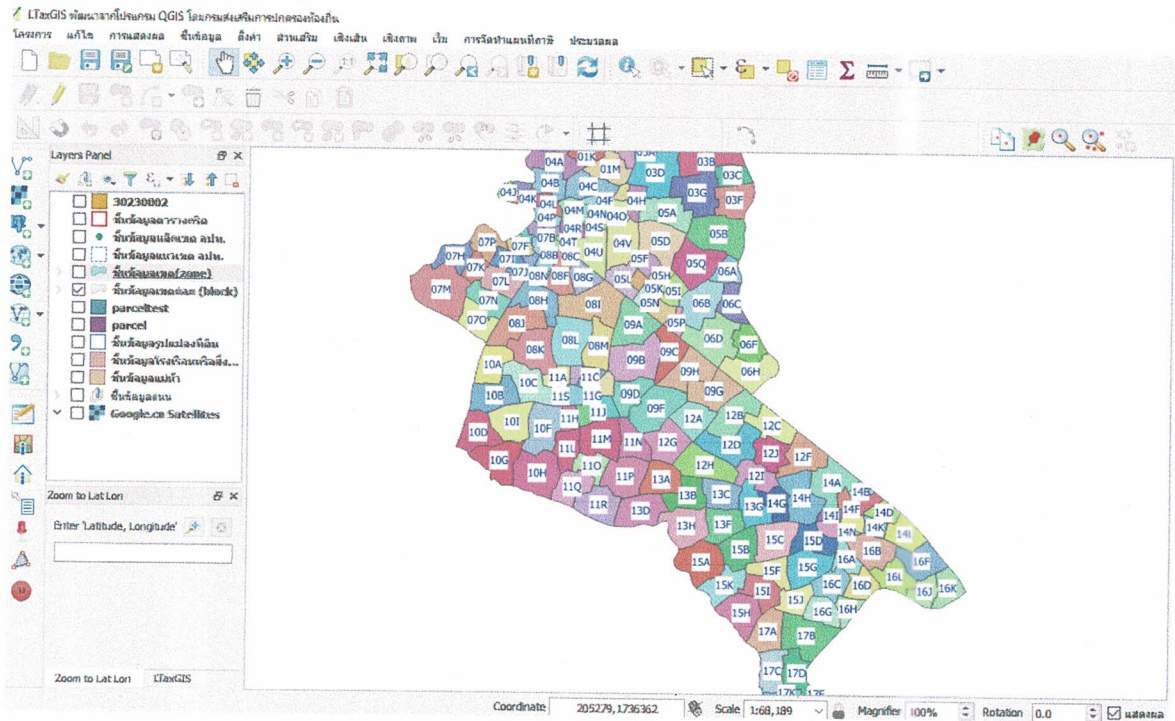
(๑) จัดทำแนวเขตการปกครองระวางที่ดิน



(๒) แบ่งเขต (Zone) ในระวางที่ดิน



(๓) แบ่งเขตย่อย (Block)



(๔) จัดทำรูปแบบแปลงที่ดิน

LTaxGIS ธีมมาจากโปรแกรม QGIS โดยกรมส่งเสริมการเกษตรของท้องถิ่น

โครงการ แผนที่ การแสดงผล ชั้นข้อมูล ธีมภาพ ส่วนเสริม เชิงฉาก ธีม การจัดทำแผนที่ด้วย โปรแกรมผล

